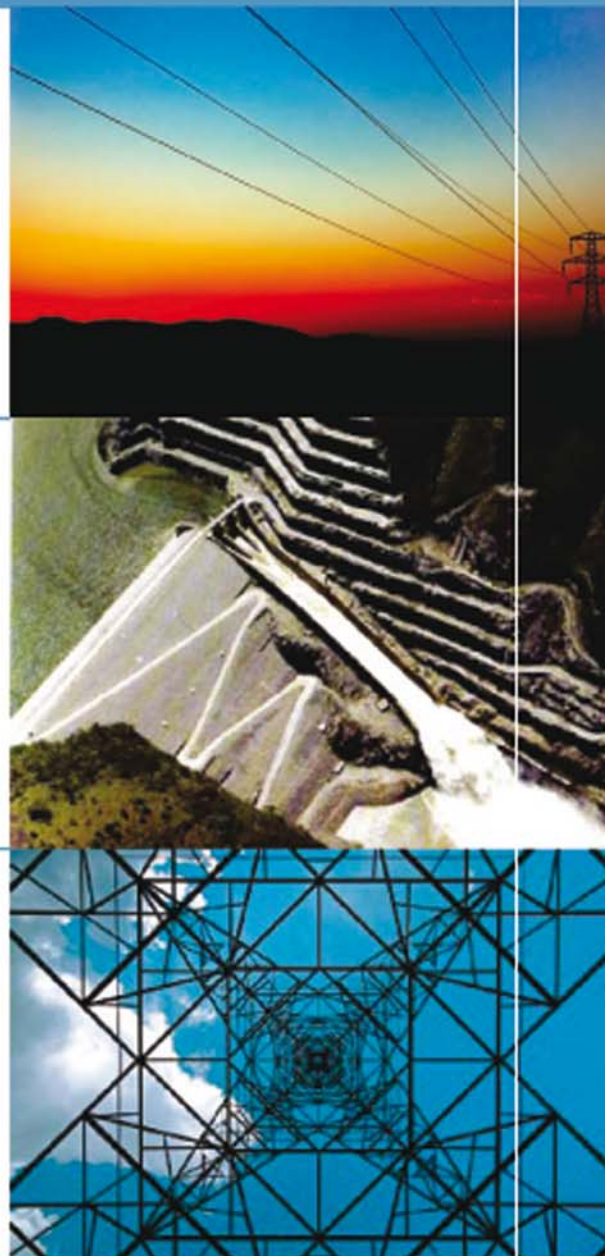




monitoreo *mercado* *eléctrico*

BOLETÍN SEMANAL



Comisión Nacional de Energía Eléctrica

del 19 al 25 de
abril 2009

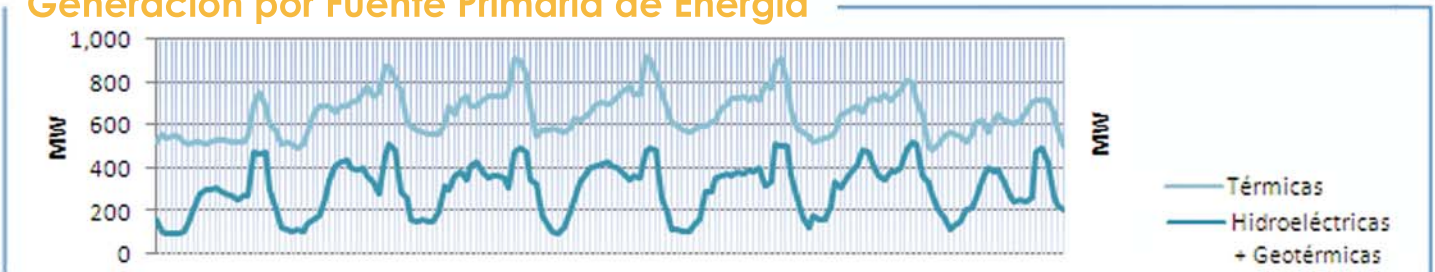
monitoreo del 19 al 25 de abril 2009

Precio Spot y Demanda Semanal SNI



El Precio Spot tuvo un promedio de 86.04 \$/MWh con una variación de \$ 7.24 al alza respecto a la semana anterior, con un máximo de 210.68 \$/MWh el día lunes a las 20 hrs. y un mínimo de 73.68 \$/MWh el lunes a la 1 hr. La demanda SNI tuvo un promedio de 937.93 MW, la demanda máxima fue el día jueves a las 19:15 hrs. con 1,404.33 MW y una mínima de 594.27 MW el día lunes a las 3 hrs. El coeficiente de correlación entre el precio y la demanda fue de 0.37.

Generación por Fuente Primaria de Energía



FACTOR DE PLANTA

	Hidro	Geo	Térmica
MIN.	13%	47%	46%
MAX.	98%	97%	87%

La tabla de arriba representa el porcentaje de utilización respecto a la capacidad instalada para las plantas hidroeléctricas, geotérmicas y térmicas en el SNI.

Exportación e Importación

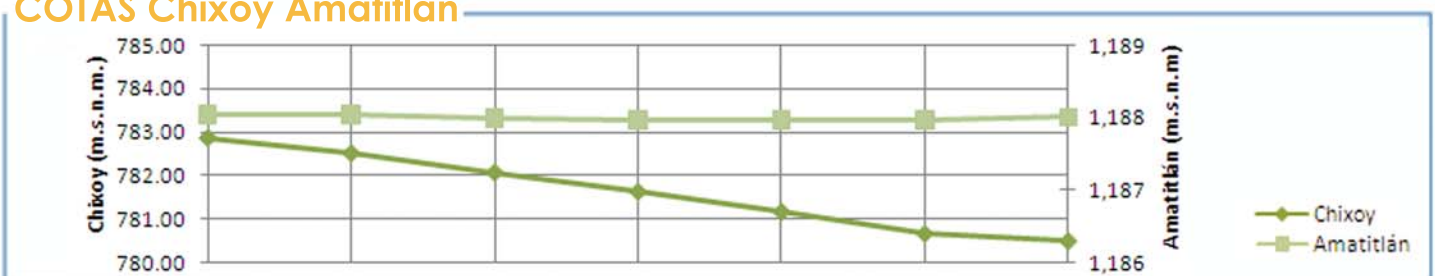
El resultado neto del intercambio al MER fue un total de 3.34578 GWh. La exportación máxima de energía del sistema Guatemalteco al MER fue de 74.06 MWh el día miércoles a las 7:00 hrs. El intercambio máximo de energía del MER al sistema de Guatemala fue de -38.03 MWh el día lunes a las 19:15 hrs.

Fuente: Posdespachos del AMM usando registros horarios de energía del medidor de la Subestación Moyuta.

Exportación e Importación de Potencia al MER



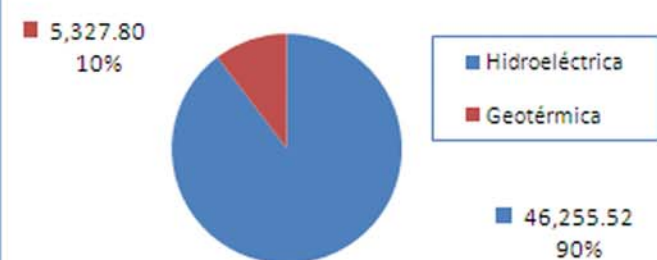
COTAS Chixoy Amatitlán



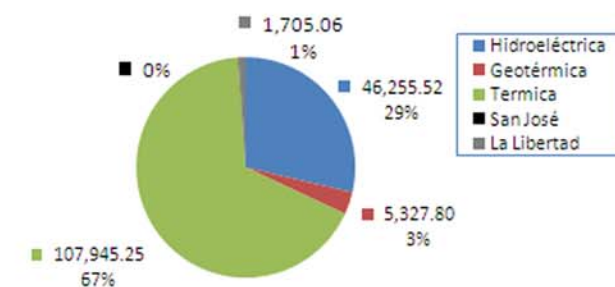
La cota de Chixoy presenta un valor de 782.87 a 780.51 m.s.n.m. con una variación de -2.36 m. La cota de Amatitlán presenta un valor de 1,188.04 a 1,188 m.s.n.m. con una variación de -0.04 m. Cota de rebalse de Chixoy: 803 m.s.n.m.

Nota: m.s.n.m. = metros sobre nivel del mar
cota = nivel del embalse

Generación Semanal por Recursos Renovables (MWh)

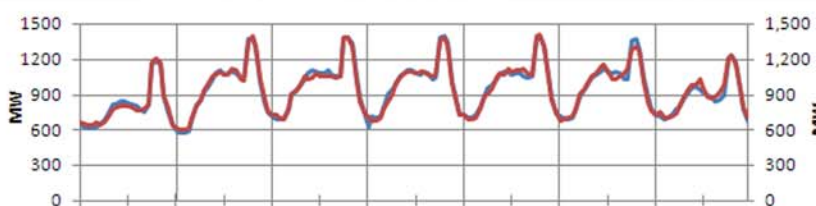


Generación por fuente primaria de energía (MWh)

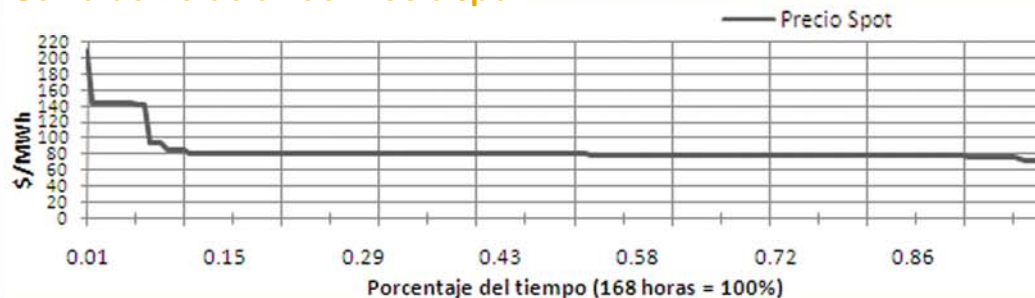


Demanda Programada Vrs. Real

La relación entre la demanda programada y el posdespacho se comportó con una desviación máxima de 11.78% y una mínima de 0.0128%, con un promedio de 2.41%, lo cual representa un desvío de 82.61 MW, -0.14 MW y 2.41 MW respectivamente. El error máximo fue de 13.35% el día miércoles a la 1 hr. El MAPE fue de 2.46% mientras que la semana anterior fue de 3.2%.

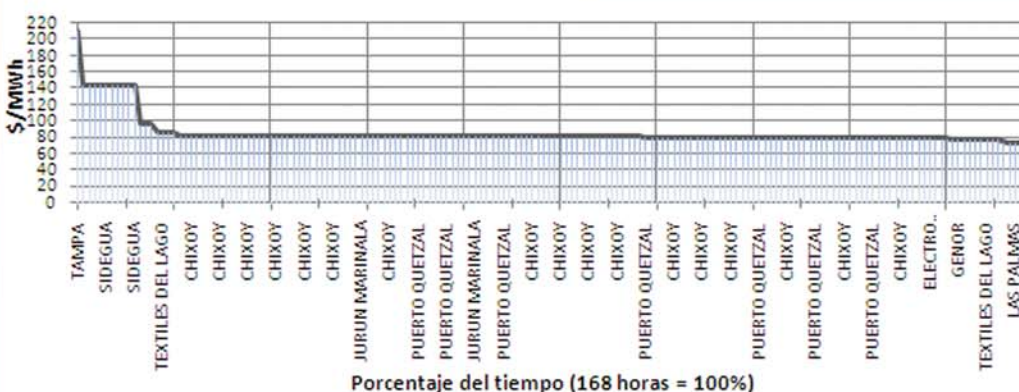


Curva de Duración del Precio Spot



El 6% del tiempo durante la semana el precio Spot mantuvo los valores de 144 a 210 US\$/MWh.
El 83% del tiempo se mantuvo en los valores de 80 a 96 US\$/MWh.
El 11% del tiempo se mantuvo en los valores de 73 a 79 US\$/MWh.

Identificación del Generador Marginal



Se puede observar que los generadores que determinaron el precio del Mercado Spot, fueron: Chixoy con 48%, Puerto Quetzal con 16% y Jurún Marinalá con 9% de participación en la semana.

RESUMEN	Precio Spot	Demanda SNI	Hidro +Geo	Térmica	INT	Programa	Desviación %	Error %
MAX	210.68 \$/MWh	1,404.33 MW	530.10 MW	918.90 MW	74.06 MW	1,390.45 MW	13.35%	13.35%
MIN	73.68 \$/MWh	594.27 MW	79.60 MW	484.90 MW	(29.64) MW	574.51 MW	0.0128%	0.01%
PROM	86.04 \$/MWh	937.93 MW	307.04 MW	652.68 MW	*3,345.78 MW	939.19 MW	2.41%	2.46%

Coefficiente de Correlación Precio Demanda

0.3689

* resultado neto de intercambio

Resumen Combustibles

	Anterior	Actual
US Gulf	46.64	42.31
NY Cargo	45.70	43.42
WTI	49.86	48.89

-4.33 ↓
-2.28 ↓
-0.97 ↓

El precio del WTI en la semana se situó en un valor de 48.89 \$/BBL. El promedio diario del Bunker NYC 1%\$ MAX fue 43.42 \$/BBL y el USGC 3%\$ MAX fue 42.31 \$/BBL.